

# C majeur Toonladder

C majeur heeft geen voortekens (geen kruizen of mollen).

Alle witte toetsen van de Piano.

-Een toonladder telt 7 noten

-De afstanden tussen de noten zijn vast en zijn voor elke majeur toonladder hetzelfde

<b>Cmaj:</b>							
<b>1</b>	<b>2</b>	<b>3</b>	<b>4</b>	<b>5</b>	<b>6</b>	<b>7</b>	<b>1'</b>
C	D	E	F	G	A	B	C
	1	1	½	1	1	1	½

-Belangrijk!!!! Tussen 3, 4 en 7, 1 is altijd een halve stap

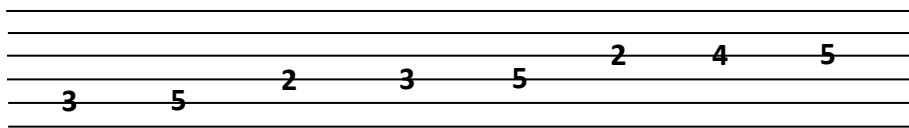
-Om goed te overzien hoe een toonladder is opgebouwd kan je het beste op één enkele snaar spelen

Cmaj op 5e snaar:

---3-----5-----7-----8-----10-----12-----14-----15

-Voor improvisatie en vingeroefeningen spelen we de toonladders liever in één positie.

Cmaj in 2e positie (tweede vakje/fret op de gitaar):



-Na 7 noten te hebben gespeeld komen we weer uit op een C,

-Dit is echter een C die hoger klinkt dan de C waarop we begonnen.

-We noemen de afstand tussen de lage en hogere C een octaaf.

## Andere Toonsoorten:

-Als de vaste afstanden worden gehandhaafd (zoals in het schema hierboven) kunnen we toonladders bouwen in alle Majeur toonsoorten.

Bv: als we een toonladder in Emaj willen spelen op de 4e snaar beginnen we met de eerste noot E op 4e snaar tweede vakje. We schuiven door en houden dezelfde afstanden als in Cmaj.